

**43. Sitzung AG 3D Stadtmodell des Städtetags NRW**

**27.01.2015 in Bochum**

# **Sachstand des 3D Stadtmodells in Bielefeld**

- **2009 – Auf der Basis von Daten 2008 Erstellung eines 3D Stadtmodells**
- **Ziel - 3D-Daten von Gebäuden (u. bes. Bauwerken) flächendeckend in einem ‚einfachen‘ LoD2 als kommunale Geobasisinformation**
  - ✓ **für die gesamte Fläche von Bielefeld durch externen Dienstleister**
  - ✓ **Verfahren: Stereoskopisch aus Luftbildern mit Dachtexturen**
  - ✓ **257 qkm, ~ 130.000 Gebäudeobjekte**
  - ✓ **Format CityGML 1.0**
  - ✓ **Software CPA SGJ 3D (EU-Förderung Städtebau)**
  - ✓ **Datenhaltung PostgreSQL/PostGIS**
  - ✓ **Anreicherung und Aktualisierung in Bereichen städtischen konkreter Projekte**

- **2010 – Transformation des Modells nach ETRS89 / UTM32**
  - ✓ **Anwendungsfälle: Präsentation städtebaulicher Planungsentwürfe für Politik und Verwaltung**
  - ✓ **Lediglich Projektbezogenes Fortführen und Texturieren bei Bedarf**
  - ✓ **Keine Visualisierung des Gesamtmodells via www**
- **2012 – Kooperationsprojekt der Arbeitsgemeinschaft GDI-OWL zur Publikation eines gemeinsamen 3D Modells**

- **2013 – OWL weites Modell via www durch Fa. 3DIS GmbH in unterschiedlicher Ausprägung und Aktualität der beteiligten Kreise und beteiligten Städte**
  - ✓ **Einzelverträge durch Kooperation rabattiert**
  - ✓ **Download Auszüge in CityGML, performante Visualisierung durch Streaming-Format von 3DIS**
  - ✓ **Editor: Sketchup mit 3DIS Plugin, Upload CityGML**

### **3D-Stadtmodell Ostwestfalen-Lippe**

Beteiligte Körperschaften

- Kreis Gütersloh
- Kreis Herford
- Kreis Höxter
- Kreis Lippe
- Kreis Minden-Lübbecke
- Kreis Paderborn
  
- Stadt Bielefeld
- Stadt Gütersloh
- Stadt Paderborn



© Geobasisdaten des Landes NRW und der beteiligten Gebietskörperschaften in Ostwestfalen-Lippe

[Rechtliche Hinweise](#)

**Bielefeld**

Amt für Geoinformation  
und Kataster

27.01.2015

Sachstand 3D Stadtmodell in der Stadt Bielefeld

Rainer Nuß



4



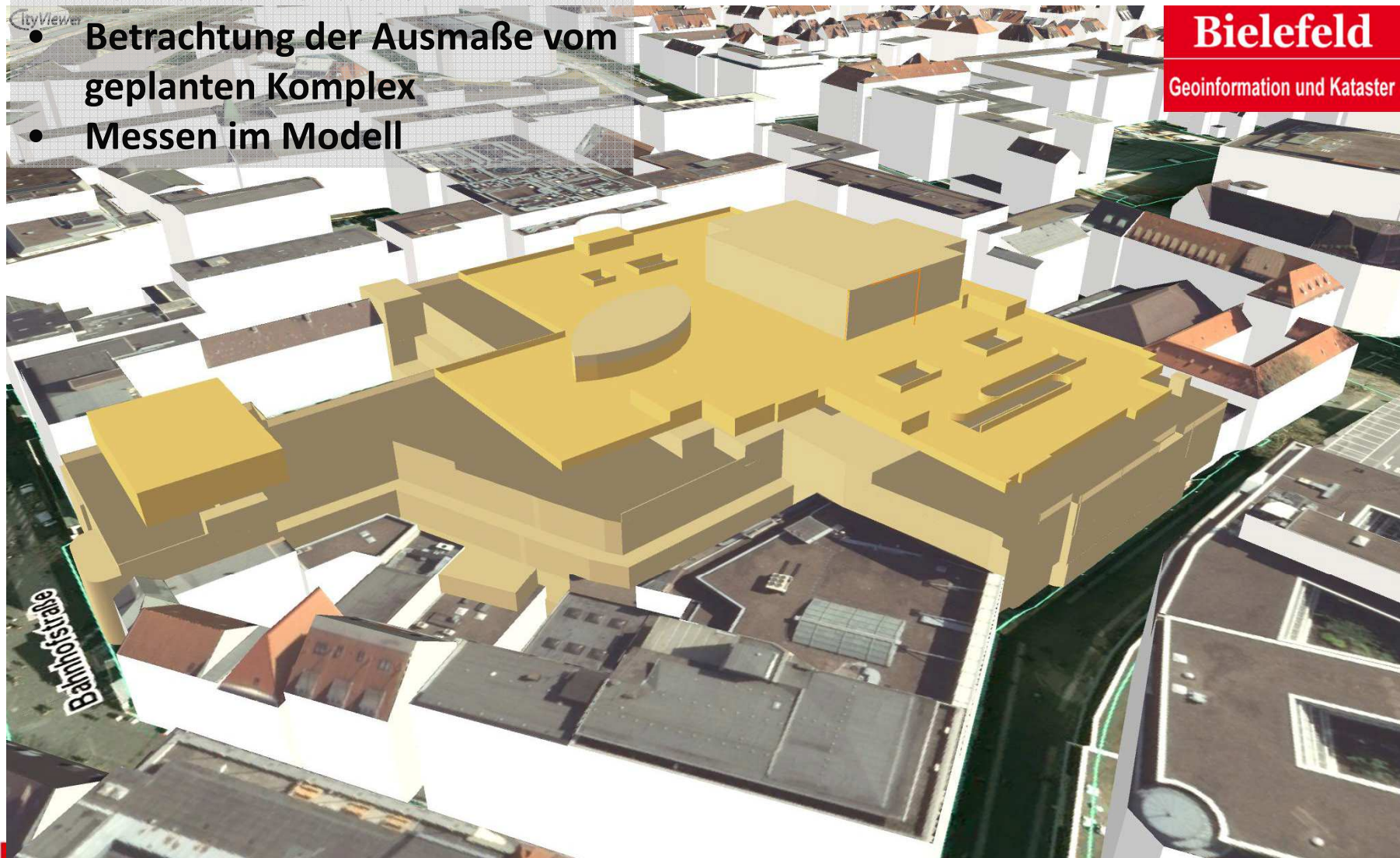




## Neugestaltung des Kesselbrinks

## ECE - Neues Einkaufscenter

- Politische Diskussion
- Betrachtung der Ausmaße vom geplanten Komplex
- Messen im Modell



**Bielefeld**

Amt für Geoinformation  
und Kataster

27.01.2015

Sachstand 3D Stadtmodell in der Stadt Bielefeld

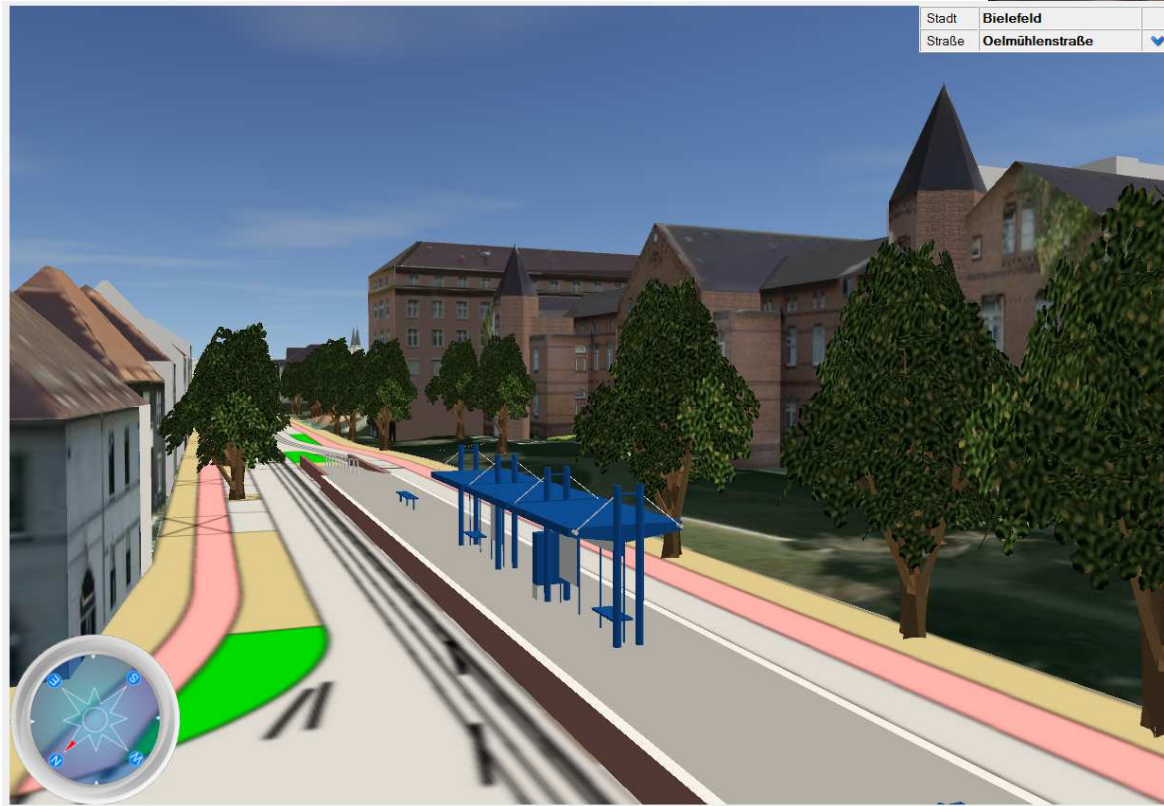
Rainer Nuß



7



# Hochbahnsteige – Verschiedene Planungsszenarien



**Bielefeld**

Amt für Geoinformation  
und Kataster

27.01.2015

Sachstand 3D Stadtmodell in der Stadt Bielefeld

Rainer Nuß



8



## Jahnplatz -

mit Flächen der  
Personenbewegung

Zufahrten, Lieferverkehr



**Bielefeld**

Amt für Geoinformation  
und Kataster

27.01.2015

Sachstand 3D Stadtmodell in der Stadt Bielefeld

Rainer Nuß



9



## Wertherstraße / Wohnungsbau §34



## Fragen des zukünftigen Weges:

- **Personal, HSK, gewollte freiwillige Leistung ...**
- **Flächendeckende Fortführung derzeit zu aufwändig, Projekt für organisatorische und technische Workflows initiieren**
- **Entscheidung zur grundsätzlichen Methode: Komplette Neuableitung oder Fortführung des bestehenden Modells?**
- **Qualitäts- und Aktualitätsanforderungen – kommunales Modell / Modell des Landes NRW**
- **Ggf. Alleinstellungsmerkmale für 3D-Stadtmodell definieren**
- **Quo vadis ALKIS 3D in NRW? Wie ‚pflichtig‘ wird 3D?**
  - Chance der Datenerhebung für Gebäudeobjekte ...
- **Welche Nutzungsrechte Rechte am einzelnen Objekt?**
- **Öffentlichkeitsarbeit, mehr Nutzen generieren, ...**
- **...**